

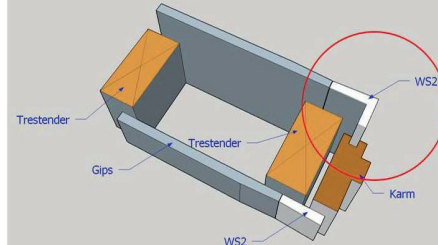
# Monteringsanvisning Deco Smygplate WS2 med notspor

deco  
systems

La produktet akklimatiseres i minst 24 timer før montering, i den samme temperaturen som den skal monteres i.



Monter hengslesiden på dørkarm jevnt med bindingsverk



For montering med notspor



Mål opp høyde og kapp sidestykker like lange



Kontroller nivå mot gips. Profilhjørne må være høyese punkt.



For ut spikerslag med Deco strips ved behov



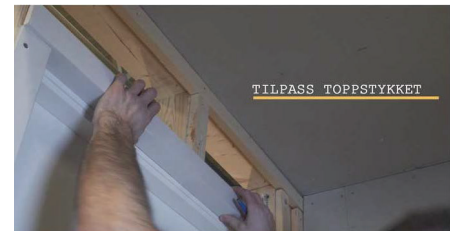
Mål foringsdybde



Tilpass foringsdybde med splittsag



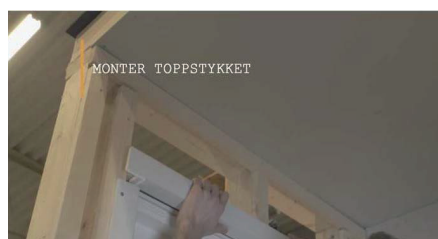
Kontroller vinkel og skru fast. Husk lim i notspor.



Tilpass toppstykket. NB! Legg til 5,5cm på hver side.



Påfør lim type Adefix Plus.



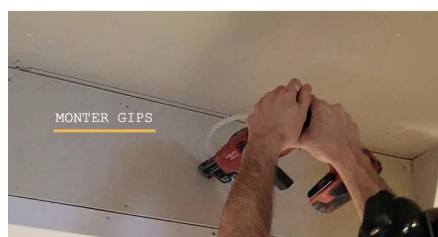
Monter toppstykket.



Skru fast toppstykket og fjern overflødig lim.



Skru fast resterende profiler.



Monter gipsplater.



Sparkle alle skjøter og monter papirremse.

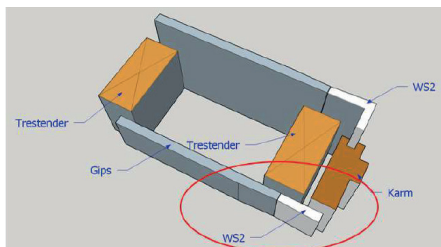
# Monteringsanvisning Deco Smygplate WS2 uten notspor

deco  
systems

La produktet akklimatiseres i minst 24 timer før montering, i den samme temperaturen som den skal monteres i.



Monter hengslesiden på dørkarm jevnt med bindingsverk



For montering uten notspor



Mål opp høyde og kapp sidestykker like lange



Kontroller nivå mot gips.  
Profilhjørne må være høyese punkt.



For ut spikerslag med Deco strips ved behov.



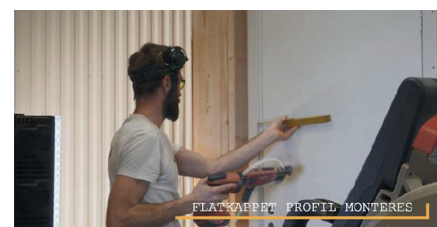
Tilpass foringsdybde med splittsag.



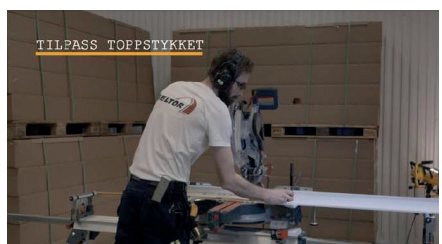
Kapp profilen inne i vinkelen til en flat del.



Flatkappet profil monteres som avslutning på gipsplaten



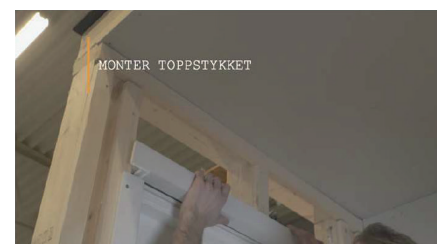
Flatkappet profil monteres.



Tilpass toppstykket.  
NB! Legg til 5,5 cm på hver side.



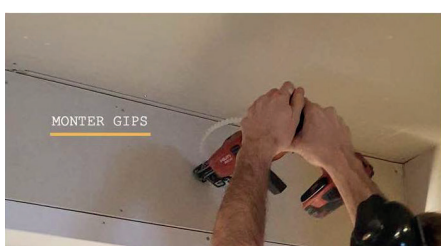
Påfør lim type Adefix Plus.



Monter toppstykket.



Skrue fast toppstykket og fjern overflødig lim.



Monter gipsplater.



Sparkle alle skjøter og monter papirremse.